

Reapertura Obligaciones Negociables Serie XI S.A. SAN MIGUEL A.G.I.C.I. y F. ("SAMI")

SAMI es la empresa líder de origen argentino dedicada al procesamiento y exportación de cítricos a nivel global, con plataforma multi-origen, enfocada en el negocio de ingredientes naturales destinados a grandes clientes internacionales con visión de largo plazo.

Reapertura Serie XI Adicionales

Serie	XI Adicionales
Instrumento	US\$ MEP
Plazo (Bullet)	14 de octubre de 2026
Cupón	9,50%
Monto	U\$S 10.000.000 ampliable hasta U\$S 60.000.000
Integración	U\$S
Calificación de riesgo	A-
Certificación PYME	SI
Período de difusión	Comenzará el día 15 de noviembre de 2024 y terminará el día 20 de noviembre de 2024
Período de licitación	Comenzará a las 10 horas y finalizará a las 16 horas del día 21 de noviembre de 2024

Highlights

- ✓ Líder mundial en procesamiento de limón multi origen (ARG, UY, RSA)
- ✓ Exportaciones mayor a 95% de su producción
- ✓ Relaciones comerciales de largo plazo con clientes AAA.
- ✓ Más de 25 años listada como compañía pública.
- ✓ Amplio y probado acceso a diversas fuentes de financiamiento local e internacional
- ✓ Más de 10 años cumpliendo estándares de sustentabilidad.
- ✓ Socios estratégicos globales
- ✓ 70 años de historia.

San Miguel en Números



15%
DE PARTICIPACIÓN EN EL
MERCADO MUNDIAL DE
PROCESAMIENTO DE LIMÓN



+95%
EXPORTACIONES



US\$107m
VENTAS 2023



+200
BIENES DE CONSUMO
CONTIENEN NUESTROS
PRODUCTOS PROCESADOS



+5,700
HECTÁREAS PLANTADAS⁽¹⁾



+3,700
COLABORADORES

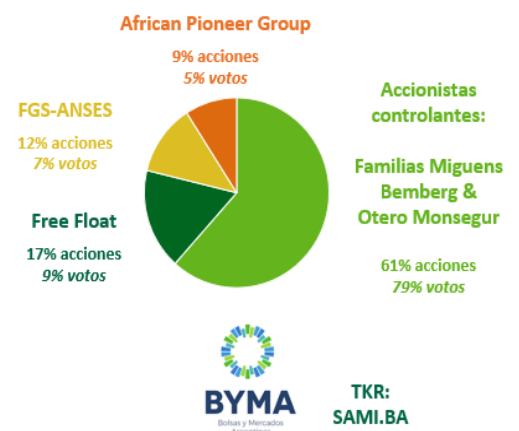


3 PLANTAS PROCESADORAS



330k tons.
CAPACIDAD DE
PROCESAMIENTO

Estructura de Capital



Reconversión estratégica

- ✓ El Proyecto de reconversión estuvo enfocado en fortalecer proyectos industriales basados en ingredientes naturales y -a su vez- discontinuar las actividades del negocio de fruta fresca

Principales hitos:



Propuesta de valor

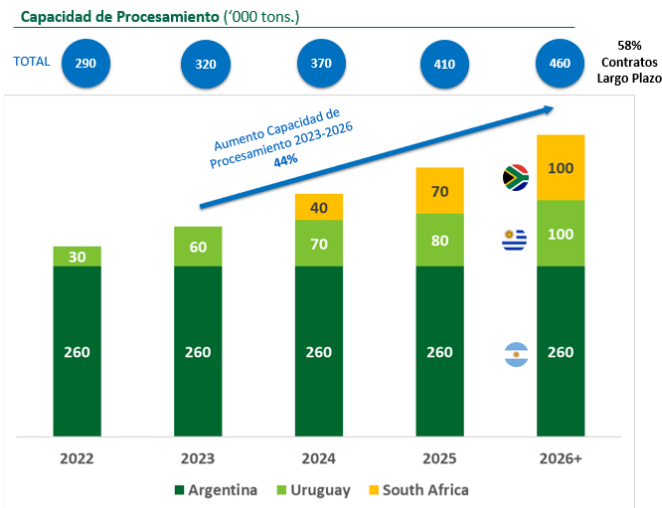
- ✓ Unico procesador y exportador multi-origen.
- ✓ Más del 95% de exportaciones a través de Argentina, Uruguay y Sudáfrica



- ✓ Diversificación Macroeconómica
- ✓ Mitigación de riesgos climáticos y socio-políticos
- ✓ Optimización Logística
- ✓ Mitigación del riesgo de interrupciones en la cadena de suministro
- ✓ Evitar potenciales Barreras fitosanitarias

Ventas a más de 20 países en 5 continentes a través de una producción geográficamente diversificada

Modelo de negocio:



Modelo Productivo y Comercial por País

	Argentina	Uruguay	South Africa
Propiedad de la Tierra	✓	✓	X
Hectáreas Plantadas	+2,200	1,600	De Terceros
Volumen por Fuente	50% Propio 50% Terceros	100% Propio	100% Terceros
Ventas bajo contratos de largo plazo	50%	100%	100%
Capex de Expansión hasta 2026 (US\$m)	-	31	22

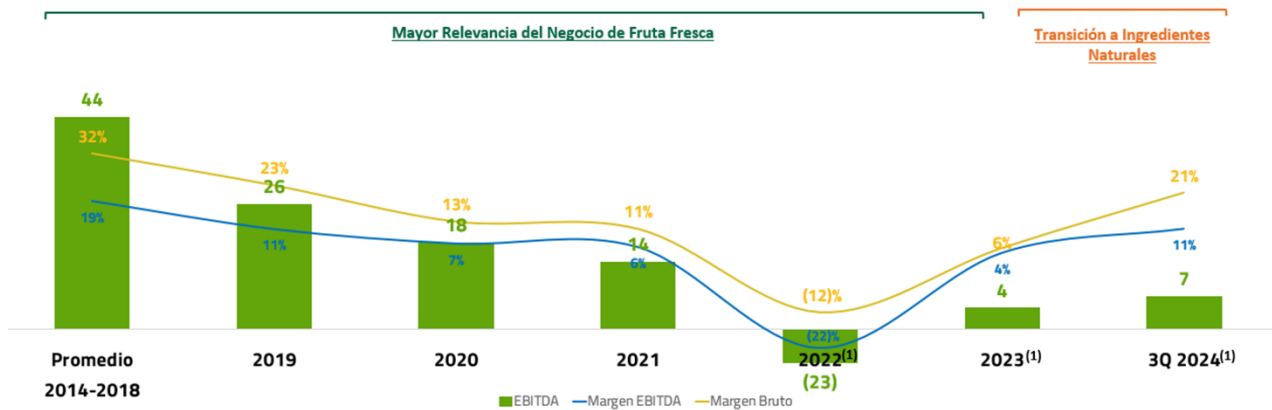
Información financiera

Resumen 3Q 2024

• Ventas Netas (en M)	\$ 62,2 (vs \$ 48,7 en '23/ + 28% yoy)
• Margen Bruto (en M)	\$ 12,9 (vs \$ 2,1 en '23/ + 510% yoy)
• EBITDAR consolidado (en M)	\$ 6,9 (vs -\$ 2,1 en '23/ + 422% yoy)
• EBITDA consolidado (en M)	\$ 4,9 (vs -\$ 4,9 en '23/ + 200% yoy)
• Deuda Financ. Neta (en M)	\$ 226,6 (vs \$ 240,7 en '23/ - 6% yoy)

Nota: \$ = US\$

EBITDA Ajustado, Margen EBITDA Ajustado & Margen Bruto (US\$m, %)



Notas:

(1) No incluye el resultado de Perú ni Sudáfrica, ni costos de reestructuración

Estado de situación patrimonial

en millones de USD	30.09.24	31.12.23	Variación vs. 2023
ACTIVO			
ACTIVO NO CORRIENTE			
Propiedad, planta y equipos	220	206	14
Activos con derecho de uso	29	24	5
Inventarios	5	5	-0
Otros créditos	0	6	-6
Otros activos financieros	2	-	2
Total Activo No Corriente	255	241	15
ACTIVO CORRIENTE			
Inventarios	59	25	34
Activos biológicos	16	21	-5
Otros créditos	20	21	-1
Créditos por ventas	32	33	-1
Otros activos financieros	1	11	-10
Efectivo y equivalentes de efectivo	35	108	-73
Total Activo Corriente	163	220	-56
TOTAL DEL ACTIVO	419	460	-42

en millones de USD	30.09.24	31.12.23	Variación vs. 2023
TOTAL PATRIMONIO NETO	67	21	46
PASIVO			
PASIVO NO CORRIENTE			
Préstamos	114	207	-92
Pasivo por arrendamientos	19	21	-2
Pasivo diferido por imp. a las gncias.	15	25	-10
Otros pasivos no corrientes	3	2	1
Total Pasivo No Corriente	152	254	-103
PASIVO CORRIENTE			
Cuentas por pagar	32	21	12
Pasivo por arrendamientos	11	3	8
Préstamos	149	153	-4
Remuneraciones y Cargas Soc	5	4	1
Otros pasivos corrientes	2	4	-1
Total Pasivo Corriente	200	185	15
TOTAL DEL PASIVO	351	439	-88
TOTAL PATRIMONIO NETO Y PASIVO	419	460	-42